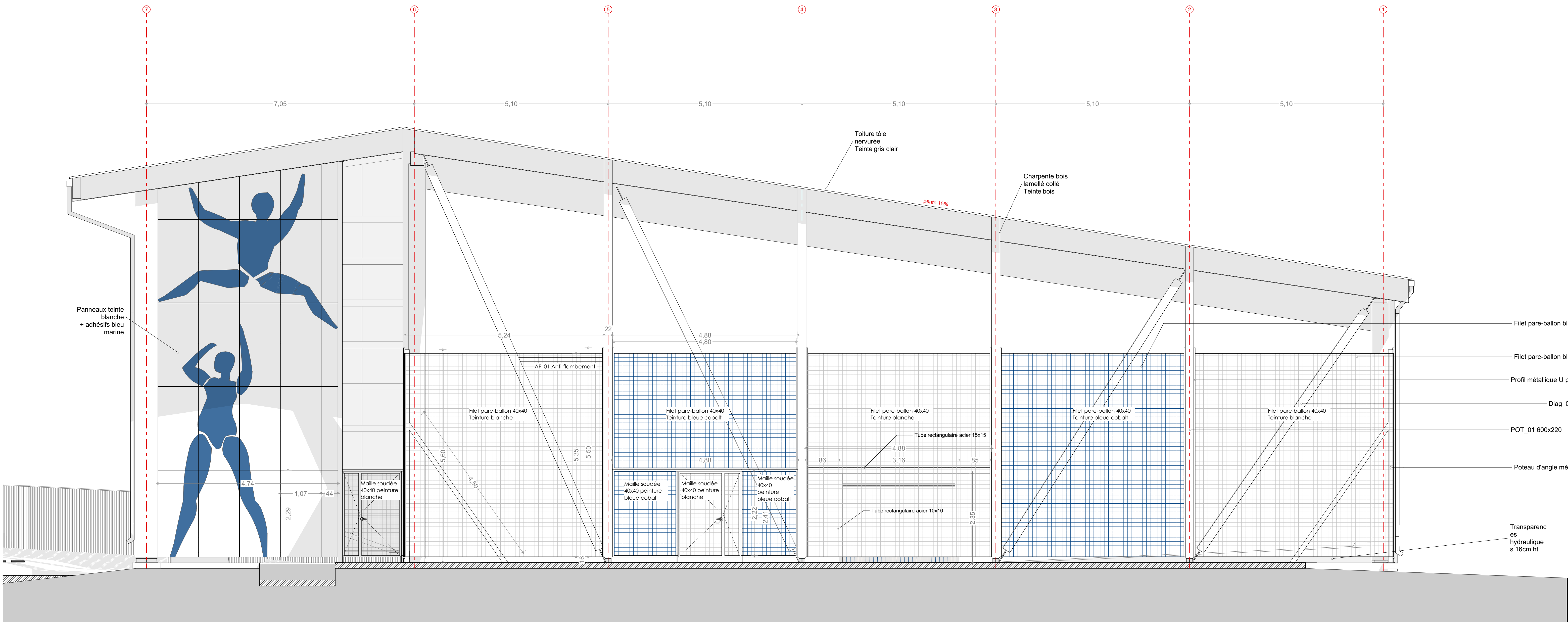


Bâtiment 4, Façade Est
État projeté - 1/50e



Bâtiment 4, Façade Ouest
État projeté - 1/50e

Ind.	Date	Remarques

Kani Kéli

Rénovation des équipements sportifs
- collège des 11angs 11angs

Maître d'ouvrage
Rectorat de Mayotte

07 97 75 17 00
07 97 75 17 01
07 97 75 17 02
07 97 75 17 03
07 97 75 17 04
07 97 75 17 05
07 97 75 17 06
07 97 75 17 07
07 97 75 17 08
07 97 75 17 09
07 97 75 17 10
07 97 75 17 11
07 97 75 17 12
07 97 75 17 13
07 97 75 17 14
07 97 75 17 15
07 97 75 17 16
07 97 75 17 17
07 97 75 17 18
07 97 75 17 19
07 97 75 17 20
07 97 75 17 21
07 97 75 17 22
07 97 75 17 23
07 97 75 17 24
07 97 75 17 25
07 97 75 17 26
07 97 75 17 27
07 97 75 17 28
07 97 75 17 29
07 97 75 17 30
07 97 75 17 31
07 97 75 17 32
07 97 75 17 33
07 97 75 17 34
07 97 75 17 35
07 97 75 17 36
07 97 75 17 37
07 97 75 17 38
07 97 75 17 39
07 97 75 17 40
07 97 75 17 41
07 97 75 17 42
07 97 75 17 43
07 97 75 17 44
07 97 75 17 45
07 97 75 17 46
07 97 75 17 47
07 97 75 17 48
07 97 75 17 49
07 97 75 17 50
07 97 75 17 51
07 97 75 17 52
07 97 75 17 53
07 97 75 17 54
07 97 75 17 55
07 97 75 17 56
07 97 75 17 57
07 97 75 17 58
07 97 75 17 59
07 97 75 17 60
07 97 75 17 61
07 97 75 17 62
07 97 75 17 63
07 97 75 17 64
07 97 75 17 65
07 97 75 17 66
07 97 75 17 67
07 97 75 17 68
07 97 75 17 69
07 97 75 17 70
07 97 75 17 71
07 97 75 17 72
07 97 75 17 73
07 97 75 17 74
07 97 75 17 75
07 97 75 17 76
07 97 75 17 77
07 97 75 17 78
07 97 75 17 79
07 97 75 17 80
07 97 75 17 81
07 97 75 17 82
07 97 75 17 83
07 97 75 17 84
07 97 75 17 85
07 97 75 17 86
07 97 75 17 87
07 97 75 17 88
07 97 75 17 89
07 97 75 17 90
07 97 75 17 91
07 97 75 17 92
07 97 75 17 93
07 97 75 17 94
07 97 75 17 95
07 97 75 17 96
07 97 75 17 97
07 97 75 17 98
07 97 75 17 99
07 97 75 18 00

Maîtrise d'Œuvre
Architecte mandataire : **ATELIER**

L'atelier architectes
10 rue de la République
97600 Dzaoudzi
07 97 75 17 00
07 97 75 17 01
07 97 75 17 02
07 97 75 17 03
07 97 75 17 04
07 97 75 17 05
07 97 75 17 06
07 97 75 17 07
07 97 75 17 08
07 97 75 17 09
07 97 75 17 10
07 97 75 17 11
07 97 75 17 12
07 97 75 17 13
07 97 75 17 14
07 97 75 17 15
07 97 75 17 16
07 97 75 17 17
07 97 75 17 18
07 97 75 17 19
07 97 75 17 20
07 97 75 17 21
07 97 75 17 22
07 97 75 17 23
07 97 75 17 24
07 97 75 17 25
07 97 75 17 26
07 97 75 17 27
07 97 75 17 28
07 97 75 17 29
07 97 75 17 30
07 97 75 17 31
07 97 75 17 32
07 97 75 17 33
07 97 75 17 34
07 97 75 17 35
07 97 75 17 36
07 97 75 17 37
07 97 75 17 38
07 97 75 17 39
07 97 75 17 40
07 97 75 17 41
07 97 75 17 42
07 97 75 17 43
07 97 75 17 44
07 97 75 17 45
07 97 75 17 46
07 97 75 17 47
07 97 75 17 48
07 97 75 17 49
07 97 75 17 50
07 97 75 17 51
07 97 75 17 52
07 97 75 17 53
07 97 75 17 54
07 97 75 17 55
07 97 75 17 56
07 97 75 17 57
07 97 75 17 58
07 97 75 17 59
07 97 75 18 00

L'atelier ingénieurs
10 rue de la République
97600 Dzaoudzi
07 97 75 17 00
07 97 75 17 01
07 97 75 17 02
07 97 75 17 03
07 97 75 17 04
07 97 75 17 05
07 97 75 17 06
07 97 75 17 07
07 97 75 17 08
07 97 75 17 09
07 97 75 17 10
07 97 75 17 11
07 97 75 17 12
07 97 75 17 13
07 97 75 17 14
07 97 75 17 15
07 97 75 17 16
07 97 75 17 17
07 97 75 17 18
07 97 75 17 19
07 97 75 17 20
07 97 75 17 21
07 97 75 17 22
07 97 75 17 23
07 97 75 17 24
07 97 75 17 25
07 97 75 17 26
07 97 75 17 27
07 97 75 17 28
07 97 75 17 29
07 97 75 17 30
07 97 75 17 31
07 97 75 17 32
07 97 75 17 33
07 97 75 17 34
07 97 75 17 35
07 97 75 17 36
07 97 75 17 37
07 97 75 17 38
07 97 75 17 39
07 97 75 17 40
07 97 75 17 41
07 97 75 17 42
07 97 75 17 43
07 97 75 17 44
07 97 75 17 45
07 97 75 17 46
07 97 75 17 47
07 97 75 17 48
07 97 75 17 49
07 97 75 17 50
07 97 75 17 51
07 97 75 17 52
07 97 75 17 53
07 97 75 17 54
07 97 75 17 55
07 97 75 17 56
07 97 75 17 57
07 97 75 17 58
07 97 75 17 59
07 97 75 18 00

Échelle:
1:50

DCE 2.4.3

07/2024

Format Original du Document : 1:50